



# Borgermøde i Bøvlingbjerg

Præsentation af solcellepark Høvsøre

*D. 16. august 2021*

# Agenda

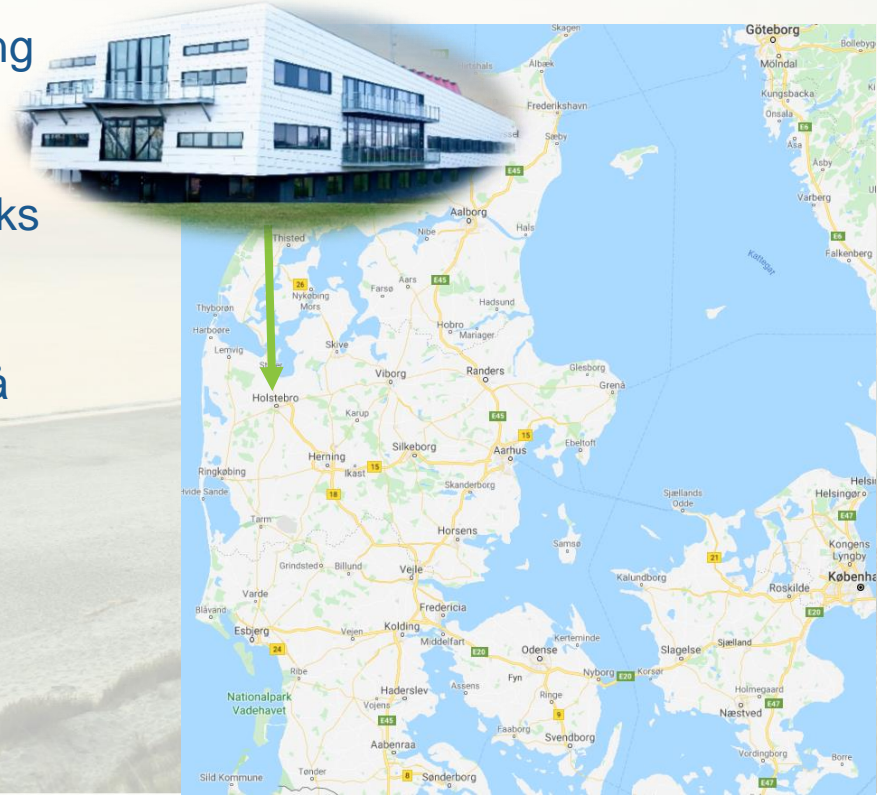
1. Velkommen
2. Præsentation af projektet
3. Uddybning af udvalgte påvirkninger
4. Spørgsmål, kommentarer, input mv.
5. Afrunding og tak for i aften

# Agenda

1. Velkommen
2. Præsentation af projektet
3. Uddybning af udvalgte påvirkninger
4. Spørgsmål, kommentarer, input mv.
5. Afrunding og tak for i aften

# Hvem er Jysk Energi A.m.b.a.

- Stiftet i 1923 som Nordvestjysk Elforsyning
- Andelsselskab med ca. 30.000 andelshavere svarende til 1% af Danmarks el-forbrugere
- Vi er p.t. ca. 80 medarbejdere placeret på Skivevej 120 i Holstebro
- Anton Bro er bestyrelsesformand, Peter Schjøtz er næstformand og Lars Naur er direktør



# Forretningsområder - Strategi

## Energi

Strategiske partnerskaber,  
vækst og digitalisering

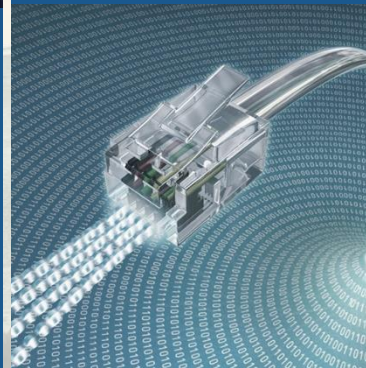


## Elnet

Leveringskvalitet  
Effektivitet  
Lave tariffer

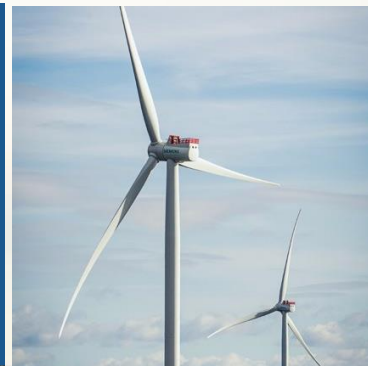
## Fiber

Partnerskaber, vækst  
og indtjening



## Renewables

Kapital afkast og  
grønt footprint



# Nøgletal

## Stærk vækst

- Vækst i omsætning de seneste 3 år.

## Fokus på øget indtjening

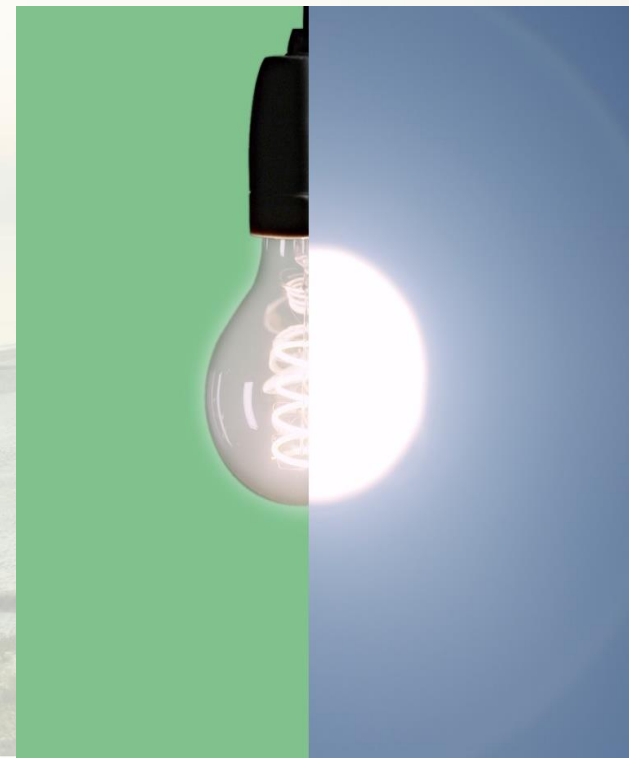
- Effektiviseringsprojekter har medført øget overskudsgrad og lavere omkostninger

## Solidt kapitalgrundlag

- Jysk Energi er blandt Danmarks mest værdifulde energiselskaber målt pr. forbruger

(mio. kr.)	2020	2019	2018	2017	2016
Omsætning	735	665	676	533	475
EBITDA	79	89	71	82	58
Årets Resultat	85	133	22	62	45
Egenkapital	1.727	1.667	1.567	1.529	1.463
EBITDA margin	10,7%	13,3%	10,4%	15,3%	12,2%
Profit margin	4,7%	20%	3,3%	11,7%	9,4%
Soliditet	71,1%	72,7%	71,9%	72,2%	73,3%

Værdipapirbeholdning: + 600 mio. kr.



# Jysk Energis overskudsdeling

## Tarifnedsættelser

En del af JEs overskud bliver brugt til at sænke din elregning. I 2021 er beløbet 25 mio. kr.

## Jysk Energis sponsorpulje

To gange årligt uddeler et udvalg 600.000 kr. til foreninger, institutioner og klubber via ansøgning

## Jysk Energis specialpulje

Grundet corona har JEs bestyrelse valgt at donere 3 mio. kr. ekstra til kultur- og foreningslivet via ansøgning

Herude i området har Jysk Energi bl.a. støttet:

1. Bøvling Forsamlingshus
2. Bøvling Ungdoms- og Idrætsforening
3. Bøvling Sognehistorisk forening og arkiv
4. Kunst- og Kulturcenter Tuskær
5. Fjaltring Forsamlingshus

# Agenda

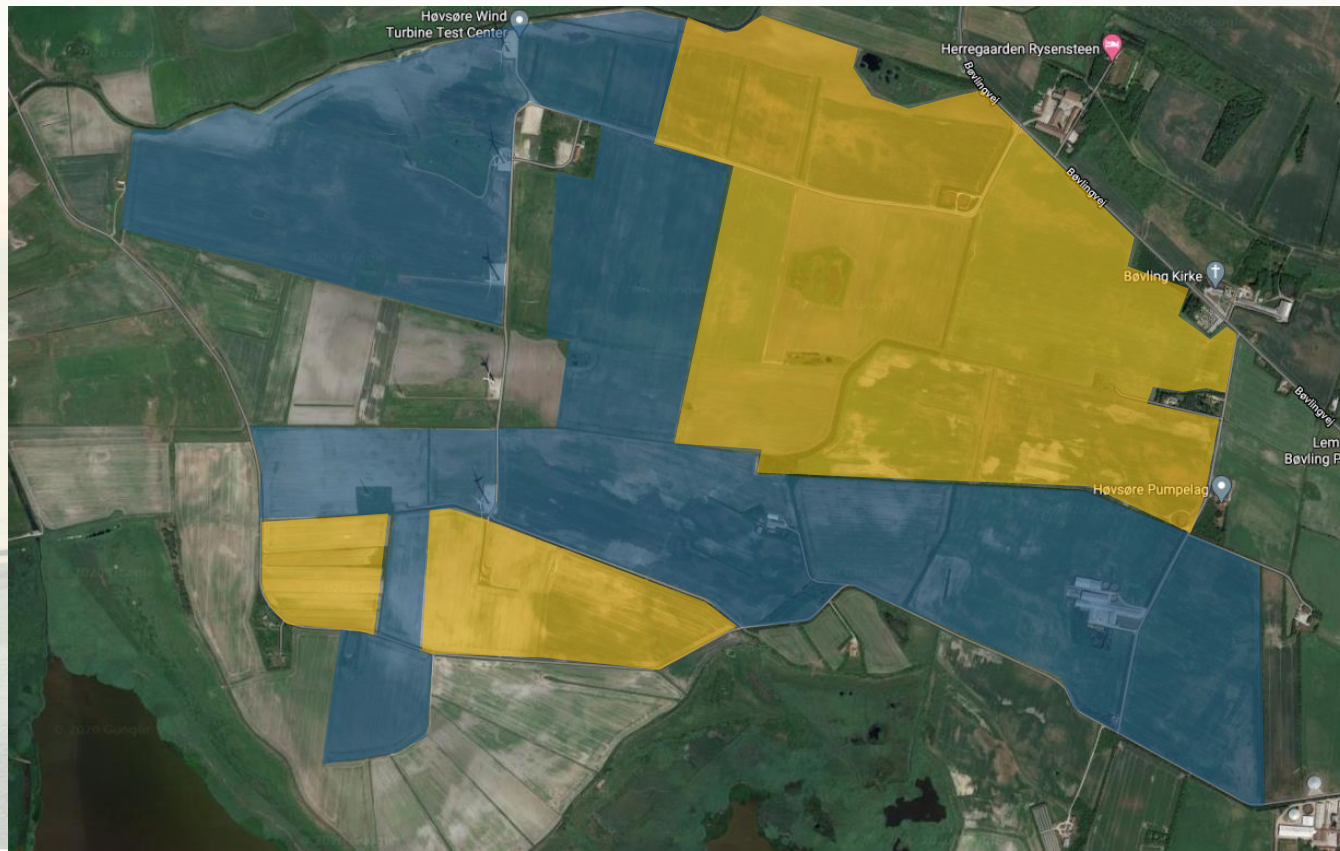
1. Velkommen
- 2. Præsentation af projektet**
3. Uddybning af udvalgte påvirkninger
4. Spørgsmål, kommentarer, input mv.
5. Afrunding og tak for i aften



# Projektforløb

- I 2019 lavede Lemvig kommune en udlægning til solenergi. Her ansøgte Jysk Energi (JE) om et projekt ved Høvsøre
- JE købte i 2020 ejendommen med det ansøgte areal på 230 ha.
- Grundet to store ansøgninger med 300+ ha. til solceller stillede kommunen krav om at projektejerne skulle etablere en 'Klimapark'

# Ansøgt areal - Høvsøre



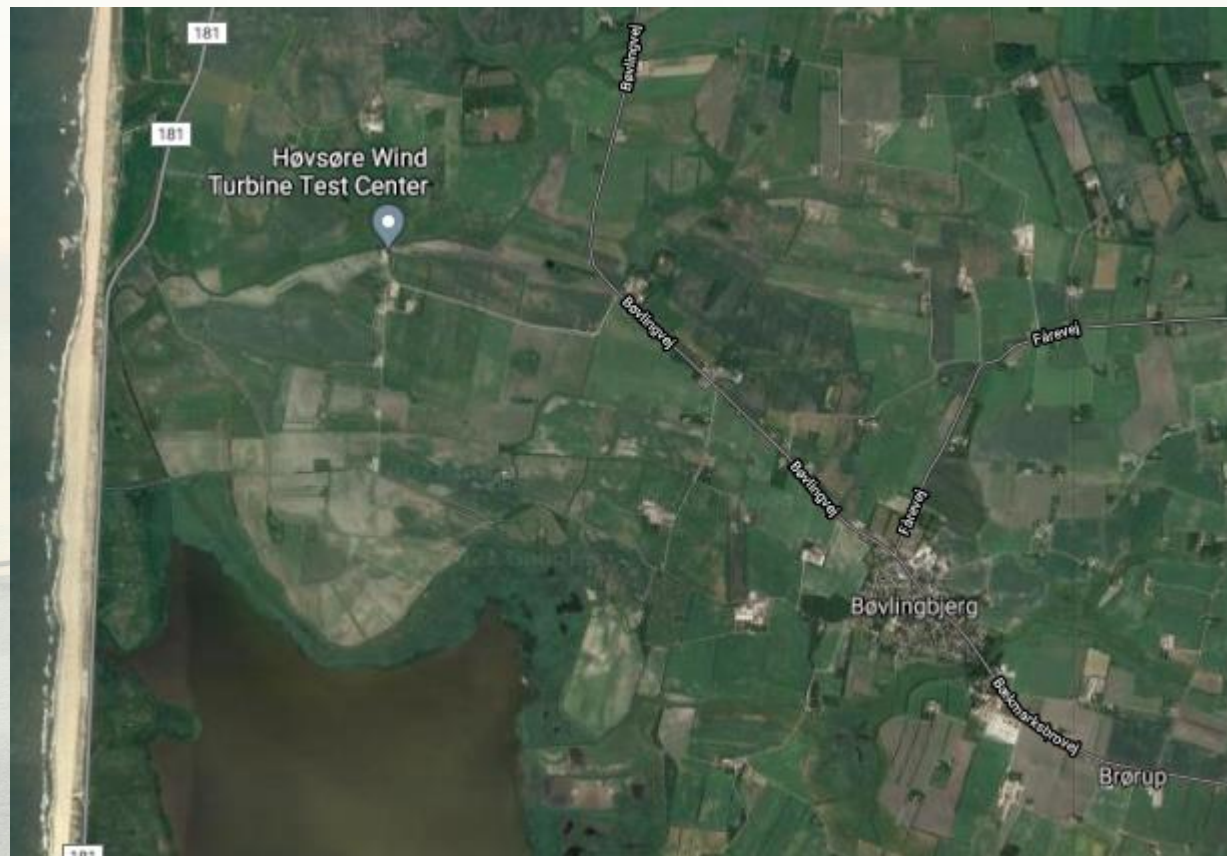
# Grønne pulje

- Jysk Energi har tilsidesat 3 mio. kr. til grønne rekreative tiltag som en del af projektet
- I samarbejde med Lemvig kommune skal der udarbejdes en plan for, hvordan pengene skal bruges
- Puljen udbetales når projektet er godkendt og nettilsluttet

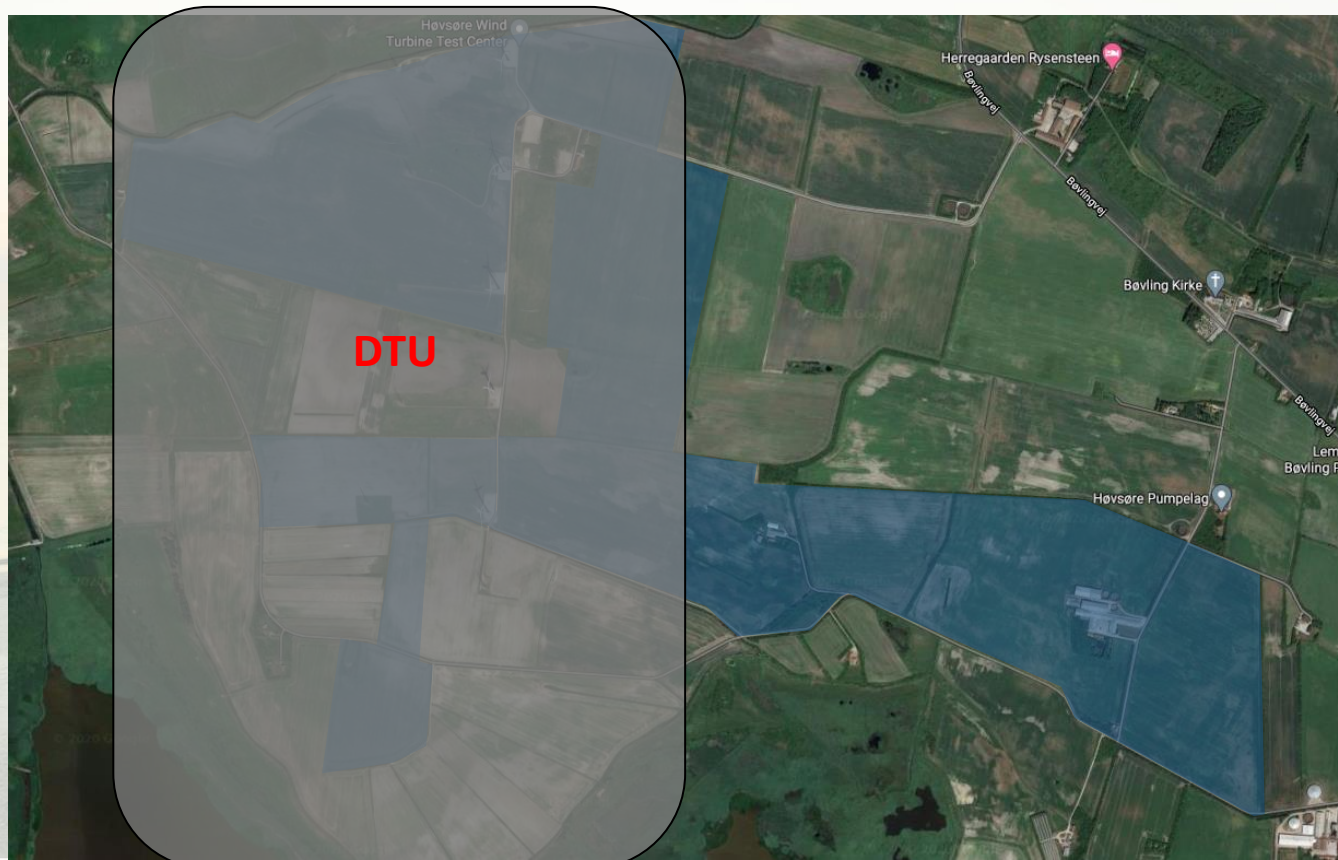
# Projektpræsentation

## Solcellepark Høvsøre

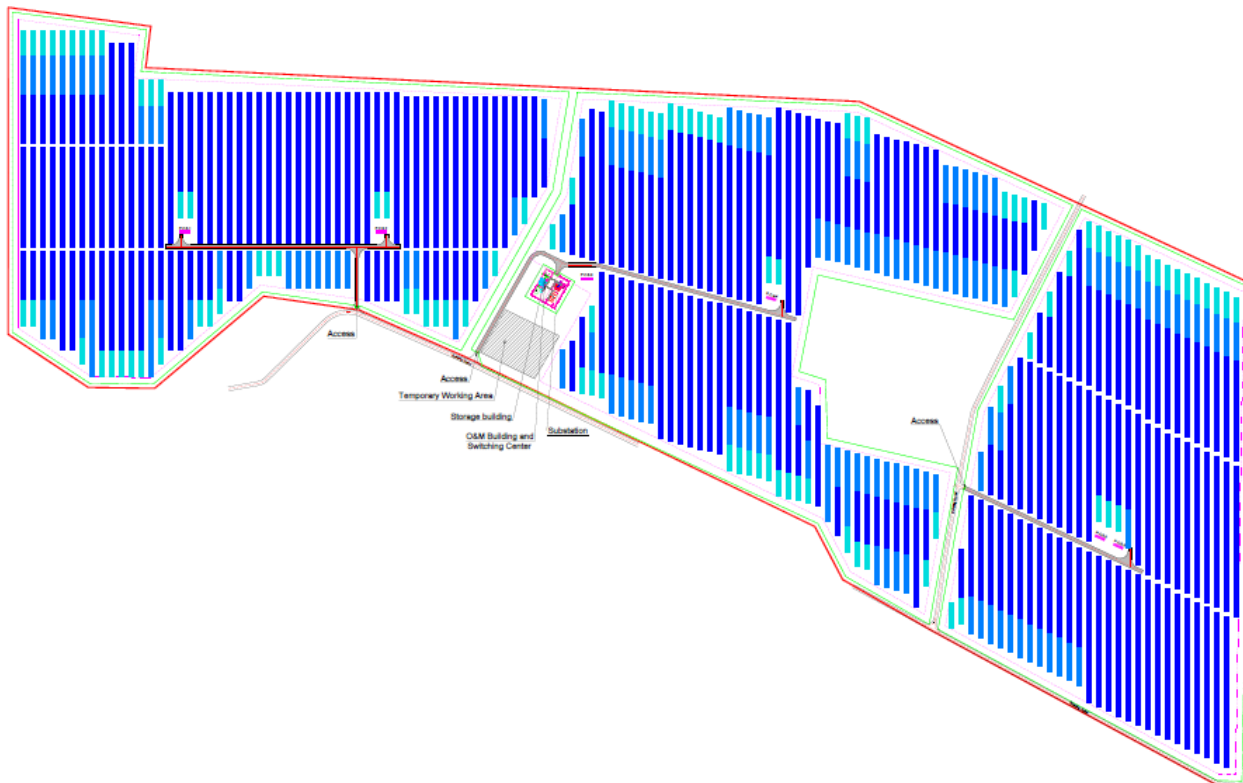
# Projektområde



# Ansøgt areal - Høvsøre



# Foreløbig design layout



## General information

Areal	Ca. 70 ha.
Parkstørrelse	35-40 MWp
Årlig produkt.	48.700 MWh
Budget	200 mio. kr.
Idriftsættelse	Q3 2022

# Tidsplan

Opgave	Periode
Indledende analyser af projektområdet	Jun 2021 – Sep 2021
Politisk proces (MKR, lokalplan)	Aug 2021 – Okt 2021
Udbudsproces (paneler, invertere mv.)	Sep 2021 – Nov 2021
Endelig budgetøkonomi (Go eller No-go)	Dec 2021
Prospect (endelig budgetøkonomi)	Jan-Feb 2022
Anlægsfase	Q2-Q3 2022



# Lokalejet solcellepark

- Jysk Energi har et ønske om at Solcellepark Høvsøre bliver lokalejet og lokalforankret
- Med op til 50% ejerskab af Jysk Energis andelshavere, bliver projektet det første af sin art i Danmark
- Andelshavere kan investere ud fra et investeringsprospekt, som man kender det fra vindmølleordningen. Det bliver udarbejdet primo 2022

# Agenda

1. Velkommen
2. Præsentation af projektet
- 3. Uddybning af udvalgte påvirkninger**
4. Spørgsmål, kommentarer, input mv.
5. Afrunding

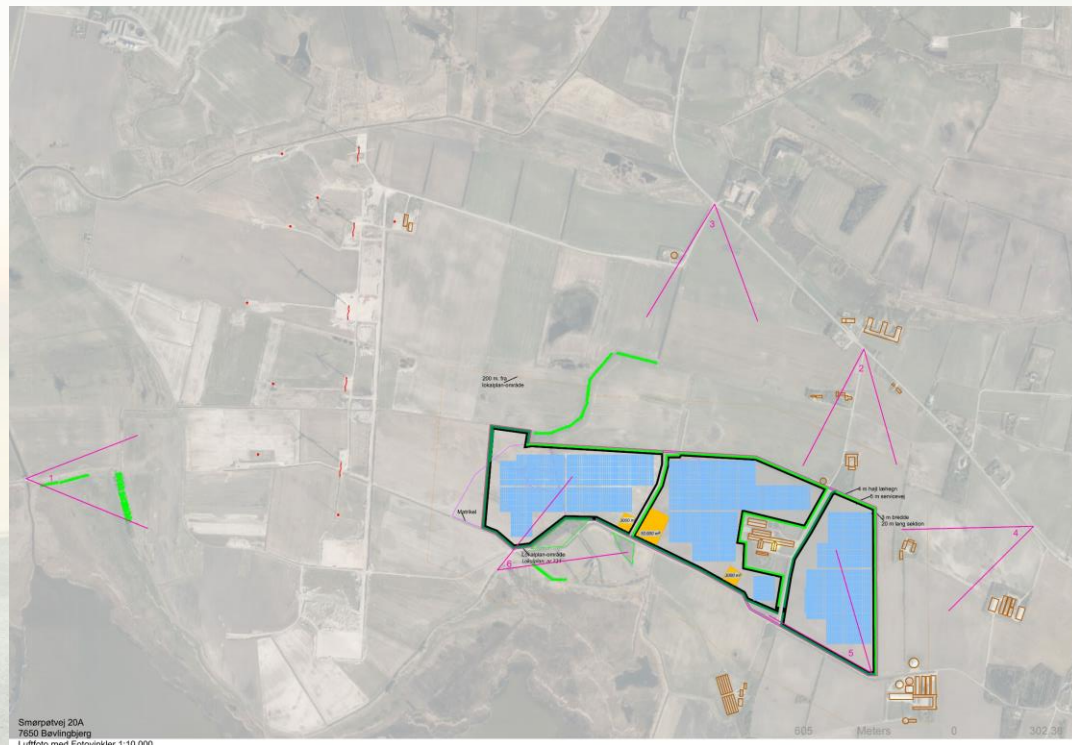
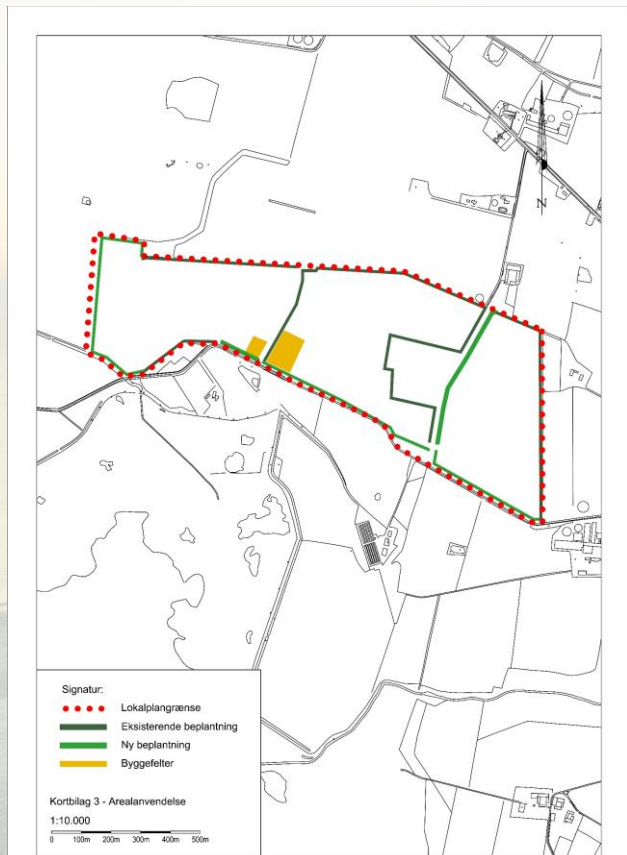
# Oversigt påvirkninger

1. Arkæologi
2. Visuelle forhold / beplantning
3. Placeringen og dens egnethed
4. Naturtræk/værdier – Landskab
5. Dyre og planteliv – Natura 2000 + Bilag IV arter
6. Miljøpåvirkninger – Støj og refleksion

# Udvalgte påvirkninger

1. Visuelle forhold / beplantning
2. Dyre og planteliv
  1. Natura 2000
  2. Bilag IV arter

# Visuelle forhold / beplantning

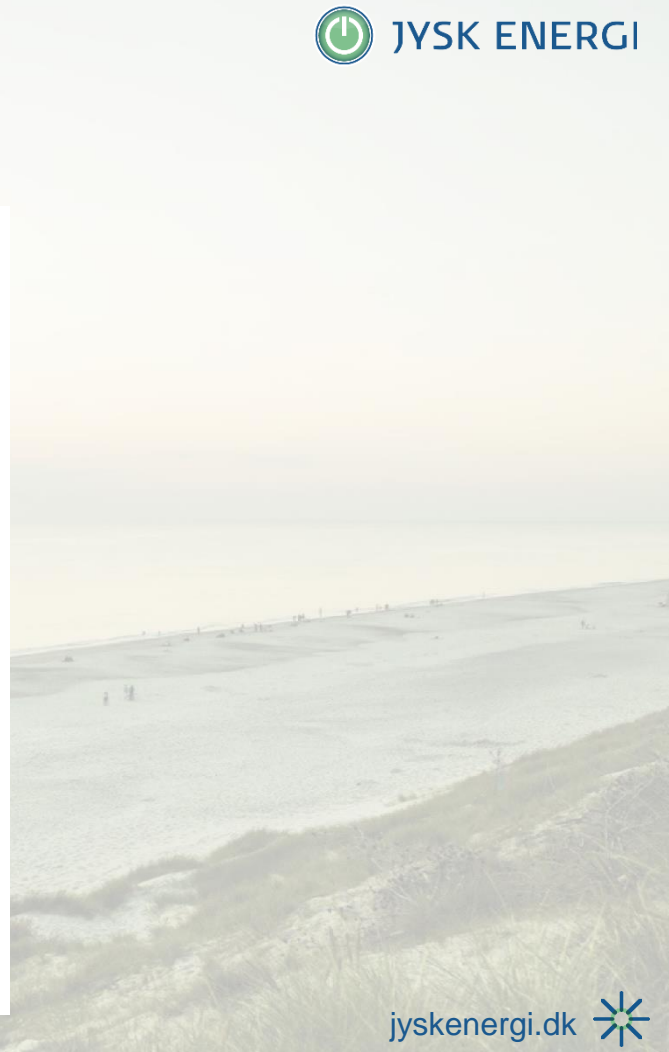


# Visuelle forhold / beplantning

Vinkel 5 – Høvsørevej lige vest for nr. 41



Smerpøvej 20A  
7650 Bøvlingbjerg  
Fotovinkel 5 før- og efter, med og uden beplantning



# Visuelle forhold / beplantning

- Det vurderes at den visuelle påvirkning er uvæsentlig fra alle vinkler
- Den gode afskærmning skyldes eksisterende beplantninger
- Den gode afskærmning kan forventes om nogle år, når ny beplantning er vokset op / til

# Dyre og planteliv

1. Natura 2000 område – udfordringen er at trækfugle fra Natura 2000-området finder føde på blandt andet disse arealer
2. Bilag IV arter – en række beskyttede dyre og plantearter, som skal sikres blandt andet mod beskadigelse eller ødelæggelse af yngle – eller rasteområder



# Dyre og planteliv

## Natura 2000 område

- Der er foretaget en gennemgang af de arter, der kan blive berørt
- Fokus på arterne bramgås og kortnæbbet gås – begge arter af gæs som hovedsageligt fouragerer på marker, enge og strandenge
- Solceller = energipil set med fuglenes øjne
- Mere end 86 km<sup>2</sup> alternative fødesøgnings arealer
- **Det vurderes at anlægget ikke kan have skadende virkning på / kunne påvirke mulighederne for at opfylde bevaringsmålsætningen for Natura 2000 området**

# Dyre og planteliv

## Bilag IV arter

- Bæver og odder – det vurderes ikke at disse arter vil findes i projektområdet
- Strandtudse – strandenge i Natura 2000-området, dvs. i stor afstand fra projektområdet
- Flagermus – ingen ældre træer/bygninger fjernes
- **Vurderet ingen påvirkning af Bilag IV arter**

# Afsluttende kommentar

- Vi er positive over for projektet og mener at vestjyske projekter skal være ejet af vestjyderne
- Indtil videre ser det ud til at investeringen giver mening (og ellers droppes projektet)
- Vi håber på opbakning fra lokalmiljøet

# Agenda

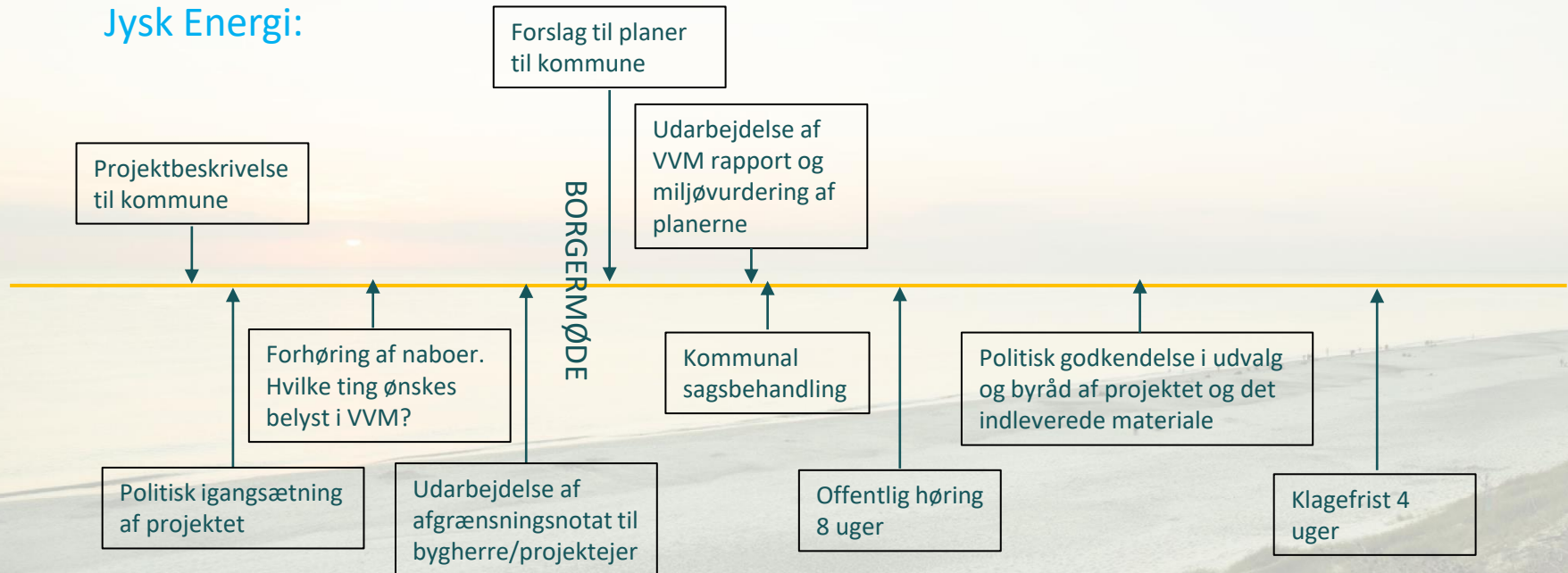
1. Velkommen
2. Introduktion til Jysk Energi
3. Præsentation af projektplaner
4. **Spørgsmål, kommentarer, input mv.**
5. Afrunding

# Agenda

1. Velkommen
2. Introduktion til Jysk Energi
3. Præsentation af projektplaner
4. Spørgsmål, kommentarer, input mv.
5. Afrunding

# Back-up slides

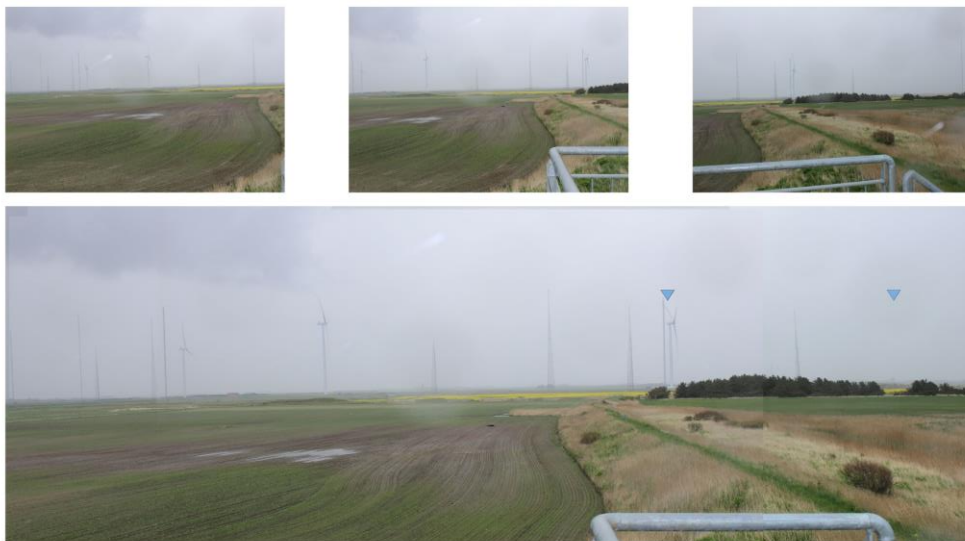
# Plan for processen



Lemvig Kommune:

# Visuelle forhold / beplantning

## Vinkel 1 - pumpehuset



Smarpetvej 20A  
7650 Bøvlingbjerg  
Fotovinkel 1 før- og efter

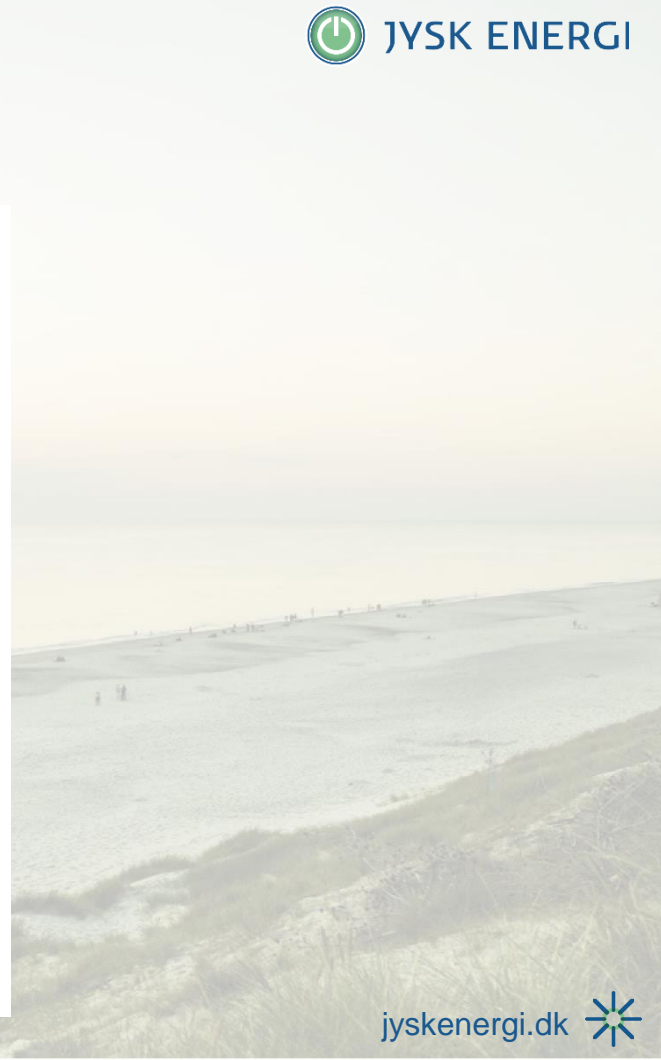


# Visuelle forhold / beplantning

## Vinkel 2 - kirken



Smørøvej 20A  
7850 Bevingsbjerg  
Fotovinkel 2 før- og efter, med og uden beplantning

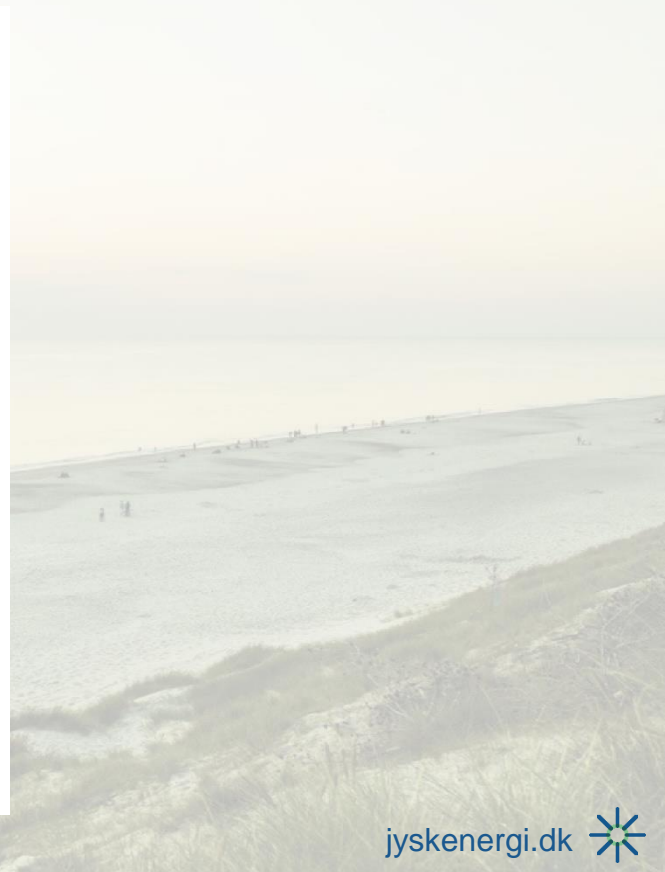


# Visuelle forhold / beplantning

## Vinkel 3 - Rysensteen



Smarpøvej 20A  
7650 Bevlingbjerg  
Fotovinkel 3 før- og efter

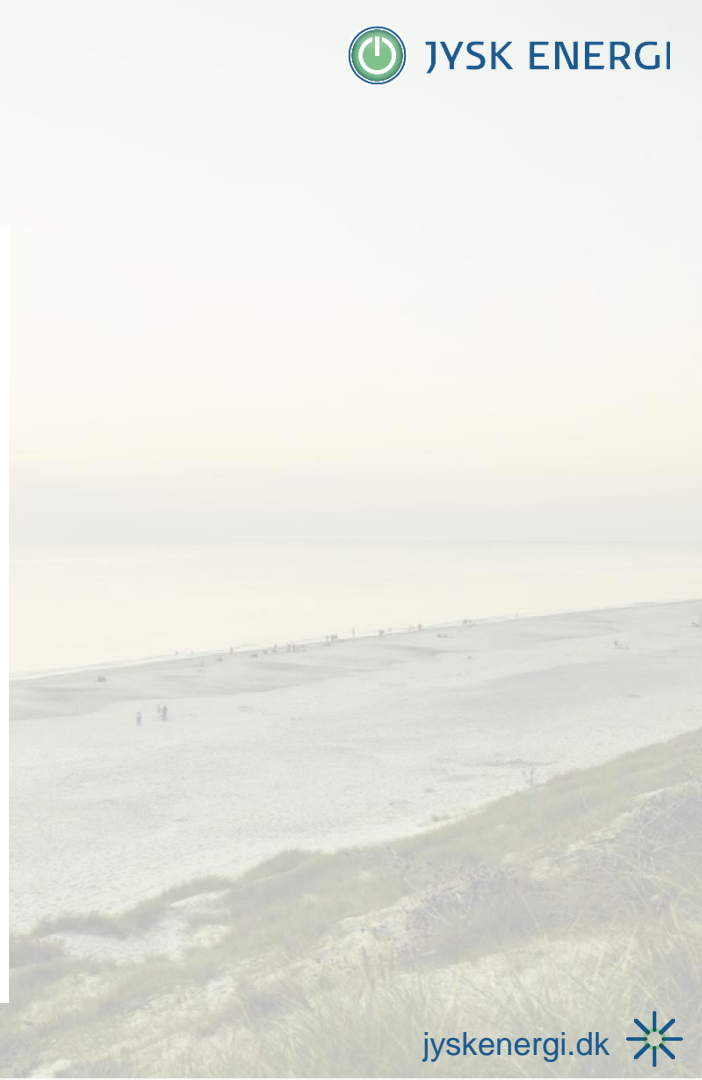


# Visuelle forhold / beplantning

Vinkel 4 – Bøvlingvej nord for Bøvlingbjerg



Smarpåvej 20A  
7650 Bøvlingbjerg  
Fotovinkel 4 før- og efter



# Visuelle forhold / beplantning

Vinkel 5 – Høvsørevej lige vest for nr. 41



Smerpøvej 20A  
7650 Bøvlingbjerg  
Fotovinkel 5 før- og efter, med og uden beplantning



# Visuelle forhold / beplantning

Vinkel 6 – Høvsørevej ved shelterplads



Smørbøtvej 20A  
7650 Bøvlingbjerg  
Fotovinkel 6 før- og efter, med og uden beplantning

