



Informationsmøde - Solcellepark Høvsøre

Præsentation af Solcellepark Høvsøre

D. 4. november 2021



Agenda

1. Velkommen
2. Intro til projektet
3. Projektpræsentation
4. Eventuelt og spørgsmål

Agenda

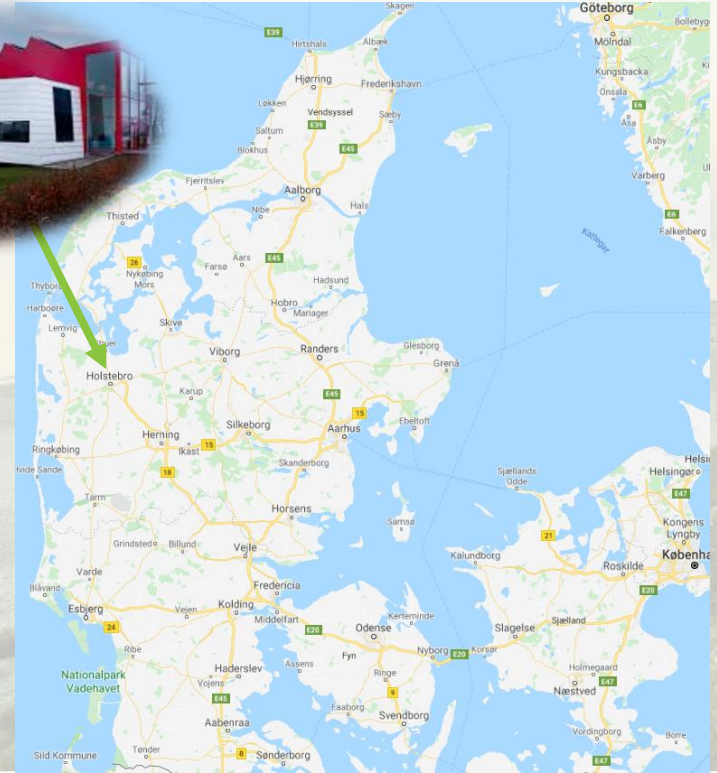
1. Velkommen
2. Intro til projektet
3. Projektpræsentation
4. Eventuelt og spørgsmål

Agenda

1. Velkommen
- 2. Intro til projektet**
3. Projektpræsentation
4. Eventuelt og spørgsmål

Hvem er Jysk Energi A.m.b.a.

- Stiftet i 1923 som Nordvestjysk Elforsyning
- Andelsselskab med ca. 30.000 andelshavere svarende til 1% af Danmarks el-forbrugere
- Vi er p.t. ca. 80 medarbejdere placeret på Skivevej 120 i Holstebro.



Strategihus - Koncern



Mission:
Vi skaber og synliggør fordelene ved at være andelshaver i Jysk Energi

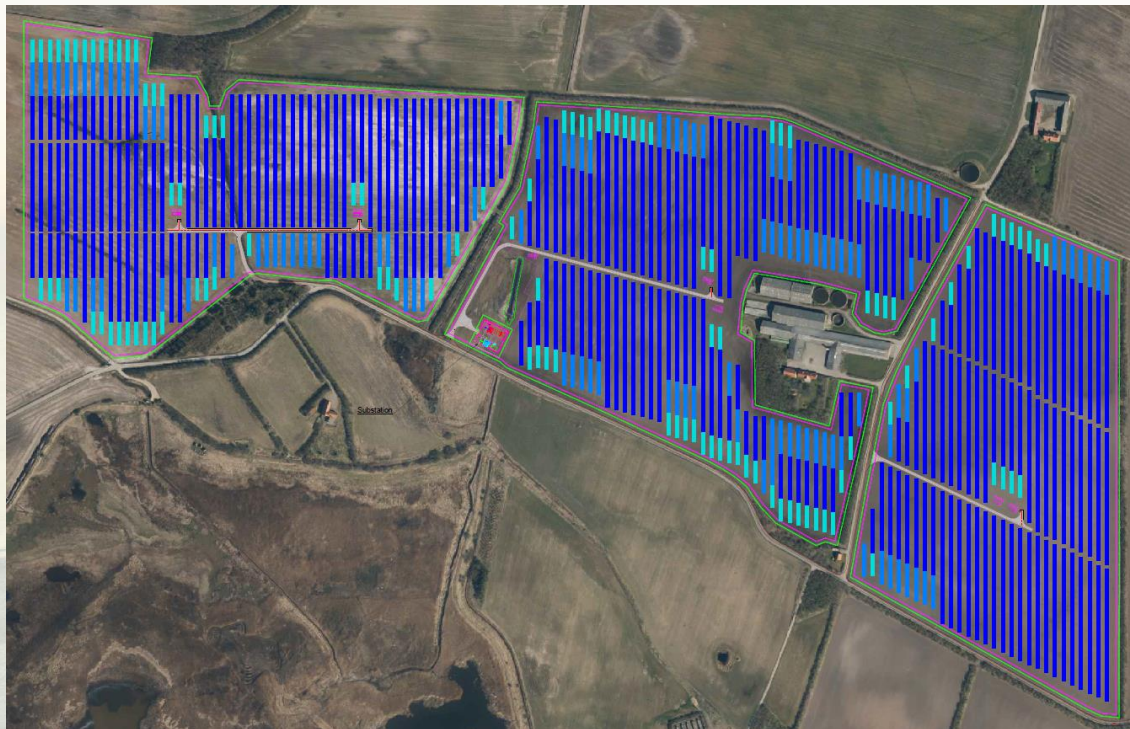
Jysk Energis ambition

- Sikre en god forrentning af egenkapitalen, der kan komme vores andelshavere til gode
- Udvikle og eje VE produktion fremadrettet
- Sikre det lokale engagement

Agenda

1. Velkommen
2. Intro til projektet
- 3. Projektpræsentation**
4. Eventuelt og spørgsmål

Status på solcelleparken



Generel info:

40,4	MWp
1.229	kWh/kWp/år
49,6	GWh/år
200-210	mio. kr.

Teknisk info:

71	hektar
12 m.	row distance
74.000	paneler
1	60/30 kV station

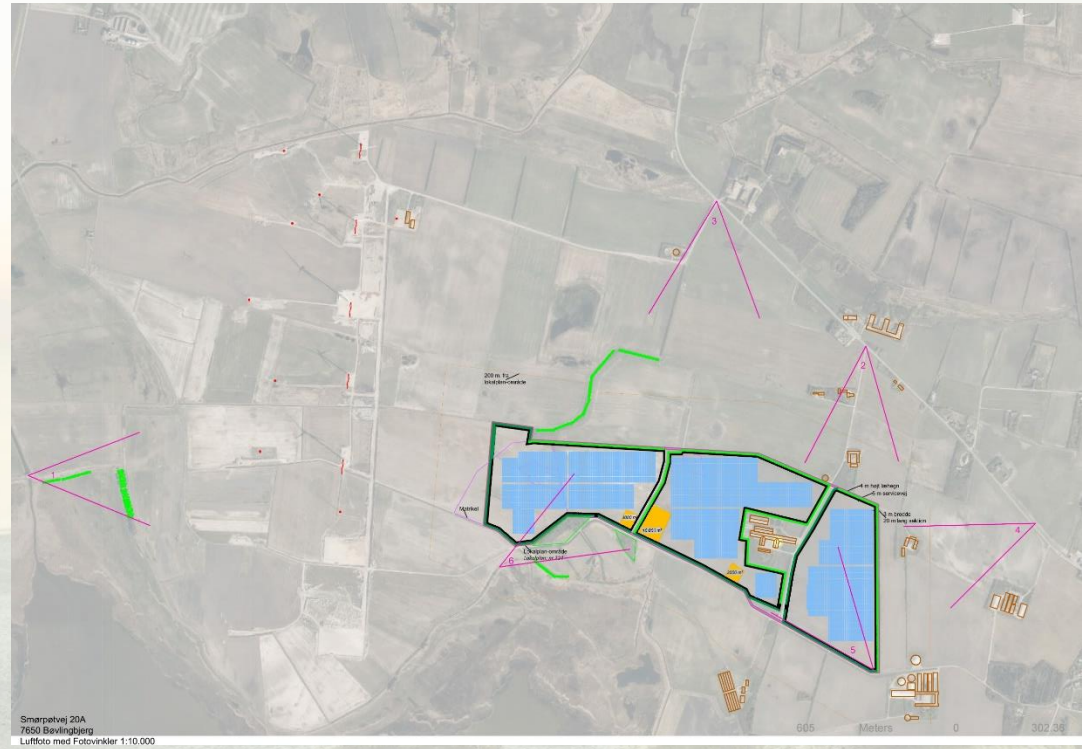
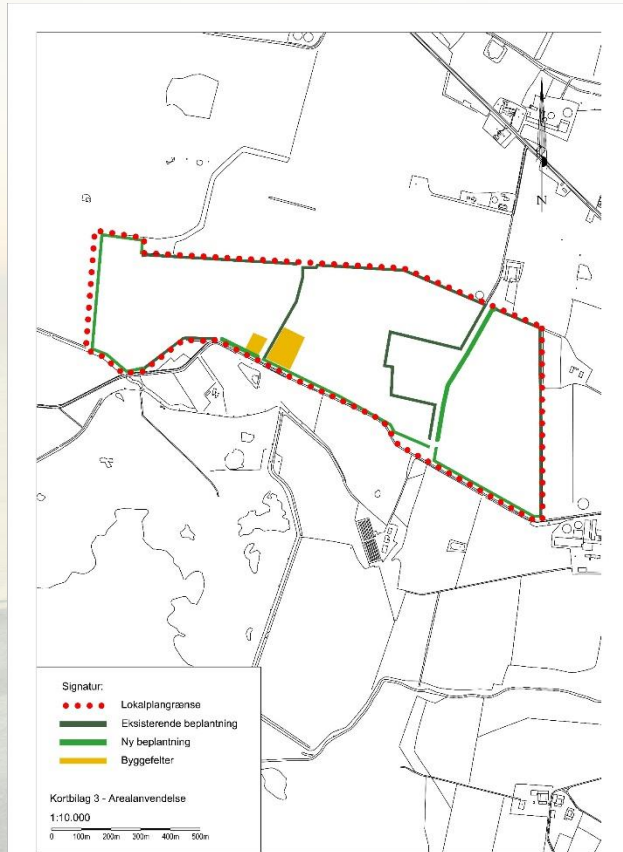
Oversigt påvirkninger

1. Arkæologi
2. Visuelle forhold / beplantning
3. Placeringen og dens egnethed
4. Naturtræk/værdier – Landskab
5. Dyre og planteliv – Natura 2000 + Bilag IV arter
6. Miljøpåvirkninger – Støj og refleksion

Udvalgte påvirkninger

1. Visuelle forhold / beplantning
2. Dyre og planteliv
 1. Natura 2000
 2. Bilag IV arter
3. Støjberegning

Visuelle forhold / beplantning

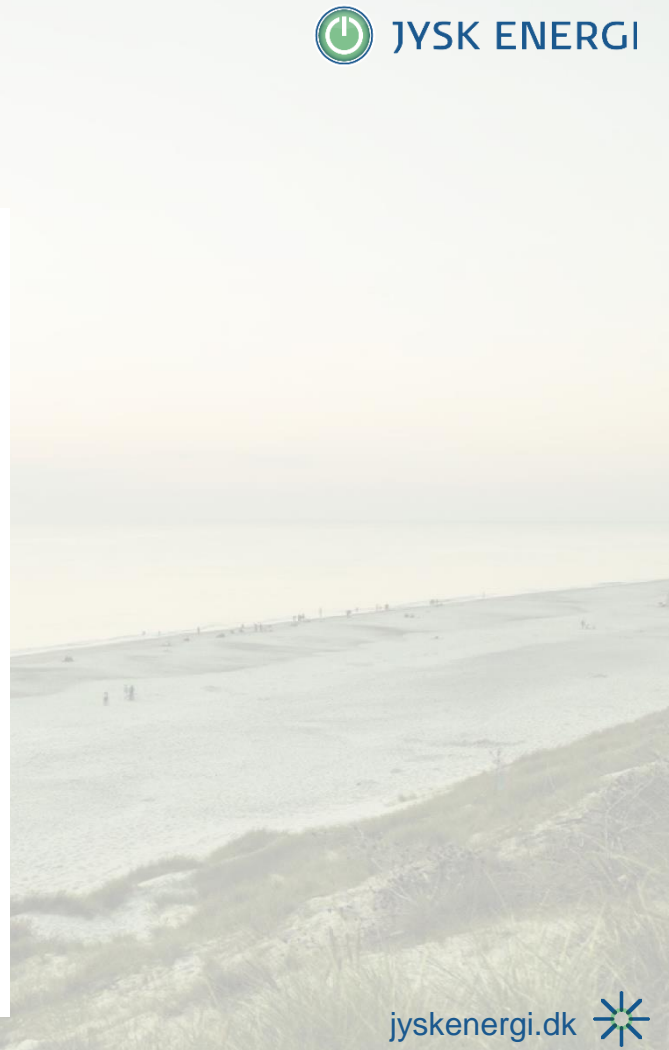


Visuelle forhold / beplantning

Vinkel 5 – Høvsørevej lige vest for nr. 41



Smerpølvvej 20A
7650 Bøvlingbjerg
Fotovinkel 5 før- og efter, med og uden beplantning



Visuelle forhold / beplantning

- Det vurderes, at den visuelle påvirkning efter udvokset beplantningen er minimal uanset vinklen, det anskues fra
- Den gode afskærmning skyldes eksisterende beplantninger fra flere sider

Dyre og planteliv

1. Natura 2000 område – udfordringen er at trækfugle fra Natura 2000-området finder føde på blandt andet disse arealer
2. Bilag IV arter – en række beskyttede dyre og plantearter, som skal sikres blandt andet mod beskadigelse eller ødelæggelse af yngle – eller rasteområder

Dyre og planteliv

Natura 2000 område

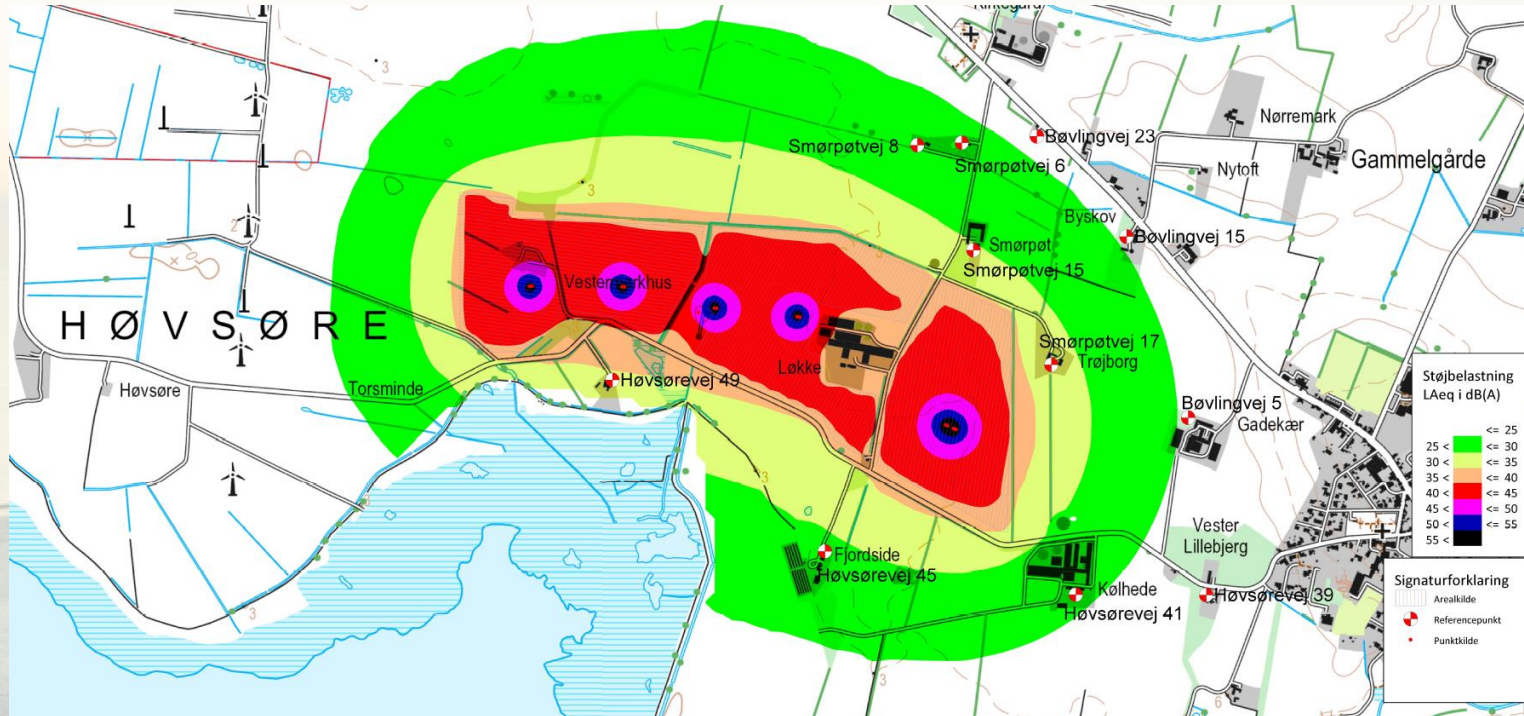
- Der er foretaget en gennemgang af de arter, der kan blive berørt
- Fokus på arterne bramgås og kortnæbbet gås – begge arter af gæs som hovedsageligt fouragerer på marker, enge og strandenge
- Solceller = energipil set med fuglenes øjne
- Mere end 86 km² alternative fødesøgnings arealer
- **Det vurderes, at anlægget ikke kan have skadende virkning på / kunne påvirke mulighederne for at opfylde bevaringsmålsætningen for Natura 2000 området**

Dyre og planteliv

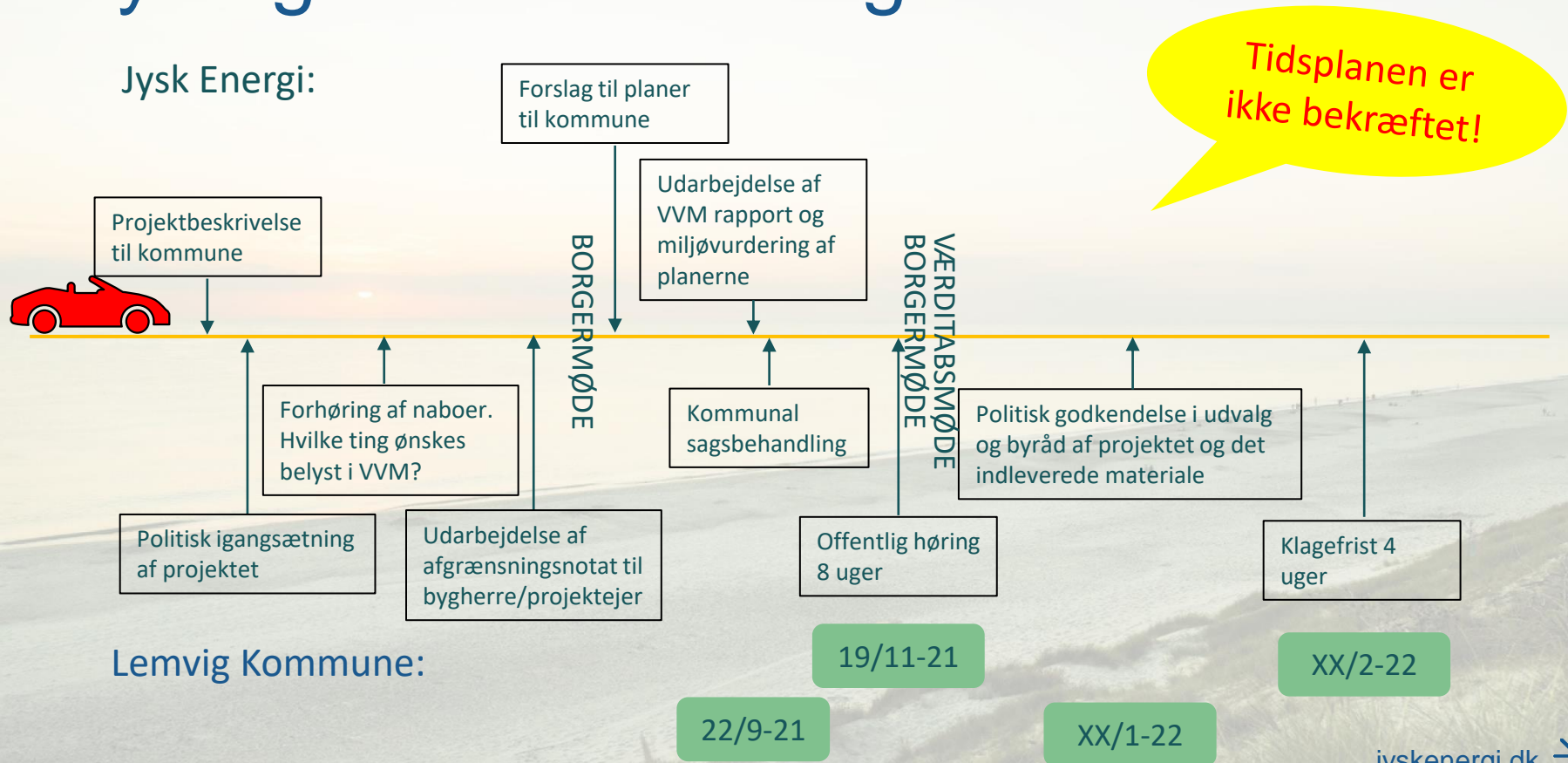
Bilag IV arter

- Bæver og odder – det vurderes ikke at disse arter vil findes i projektområdet
- Strandtudse – strandenge i Natura 2000-området, dvs. i stor afstand fra projektområdet
- Flagermus – ingen ældre træer/bygninger fjernes
- **Vurderet ingen påvirkning af Bilag IV arter**

Støjbergningsanalyse

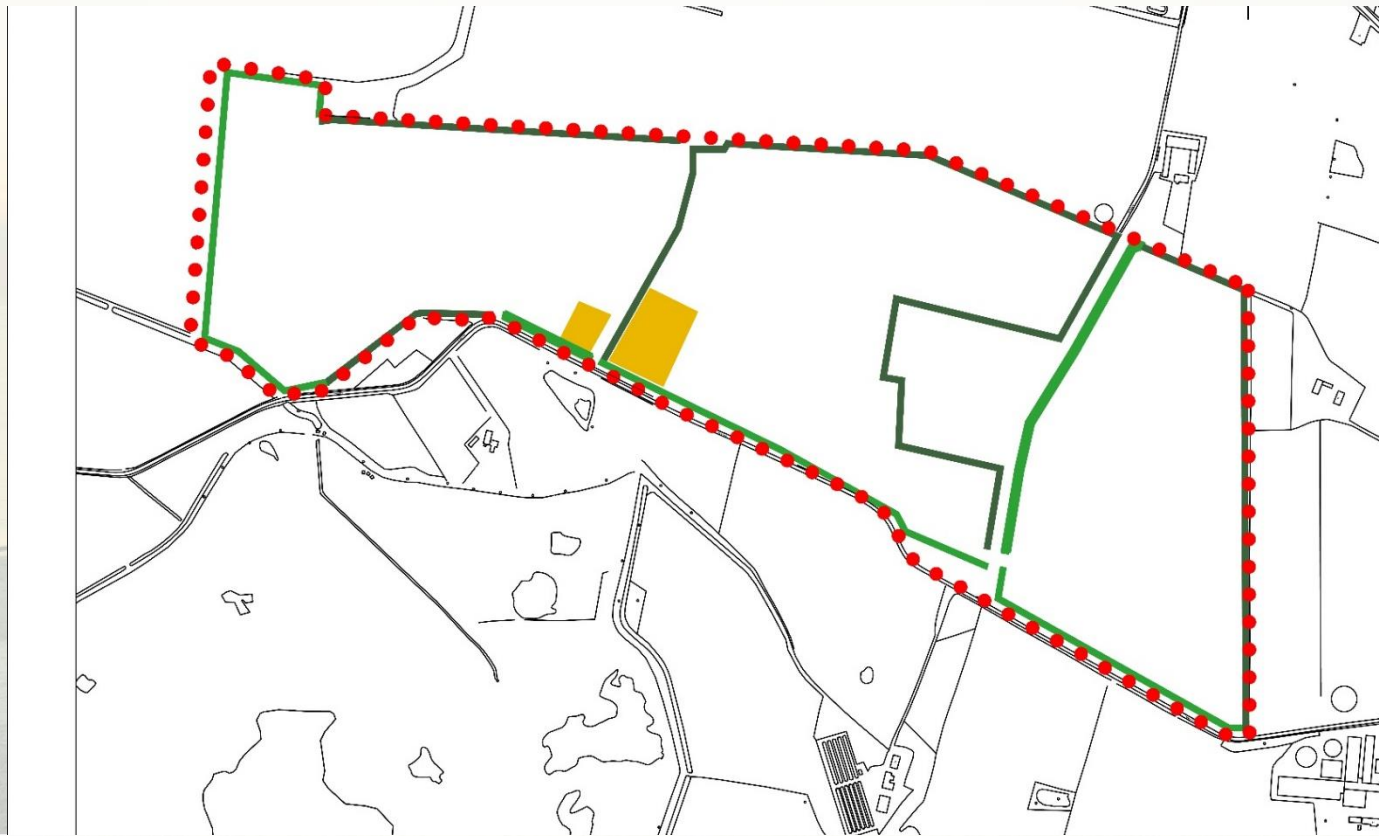


Myndighedsbehandling



Indkomne spørgsmål

Placering af transformerstation

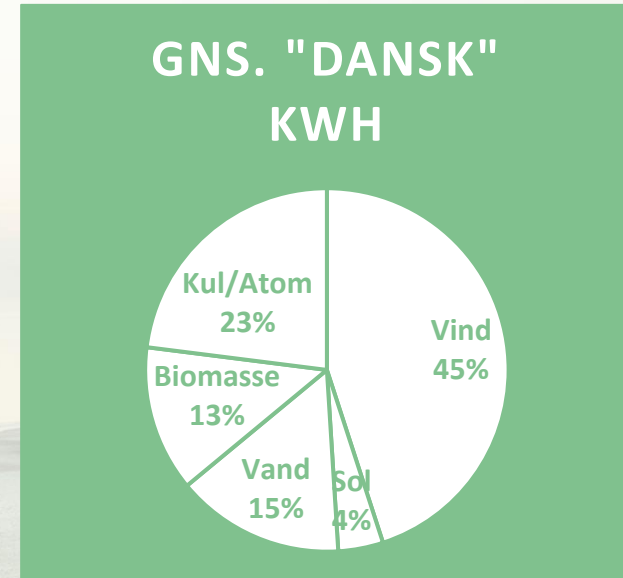


LCA - solceller

Dansk produceret energi udleder 117 gram CO₂ pr. kWh.*

Vi kan ikke beregne denne konkrete case, da vi ikke har valgt leverandører men 'tilbagebetalingstiden' anslås til at være 2,3 år vurderet på andre studier**. Dvs. at anlægget producerer over 27 år uden udledning baseret på 30 årig levetid.

Det svarer til 1,3 TWh ren energi eller en besparelse på 155.000 ton CO₂.



* Kilde: Energinet, data fra 2020

** Kilde: Review on life cycle assessment of energy payback of solar photovoltaic systems and a case study (2017)

Agenda

1. Velkommen
2. Intro til projektet
3. Projektpræsentation
4. Eventuelt og spørgsmål